

NACELLES À FLÈCHE ARTICULÉE

HA 16 PX
HA 18 PX



- Déport jusqu'à 10,60 m.
- Pente maximum 50%.
- Garde au sol 40 cm.
- 4 roues motrices et directrices en standard.
- Mouvements souples, proportionnels, simultanés.

ISO 9001
GROUPE
PINGELY
HAULOTTE



ARTICULEES



MATS



TELESCOPIQUES



CISEAUX



TRACTEES

Haulotte®

L'ACCES A L'ESPACE

HA 16 PX HA 18 PX

Nacelles à flèche articulée

Les avantages Haulotte®

- 2 hauteurs de travail 16 et 18 m
- Un blocage différentiel hydraulique et une garde au sol de 40 cm permettant une utilisation tout terrain
- Une pente maximum de 50%
- Rotation de la tourelle 360° en continu
- Temps d'élévation en pleine hauteur 45 secondes
- Une productivité augmentée grâce à des commandes entièrement proportionnelles et simultanées
- Contrôle de charge en nacelle
- Une accessibilité optimisée grâce au pendulaire à mouvement vertical positif et négatif (140°)
- Rotation dans le gabarit
- Rotation panier hydraulique de 180°
- Un encombrement réduit facilitant le stockage et le transport (longueur transport HA 16 PX : 5,25 m)
- Robuste, fiable et facile à entretenir

EQUIPEMENT STANDARD

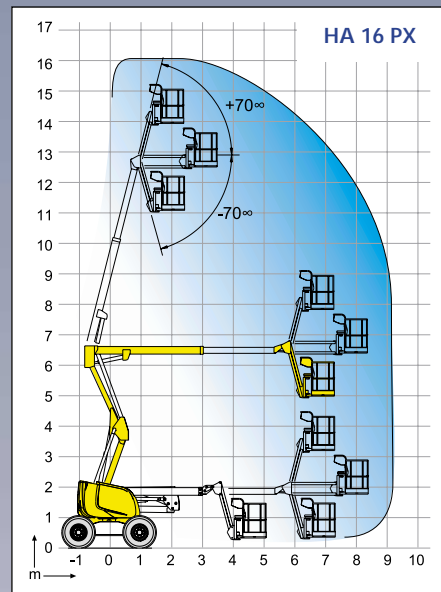
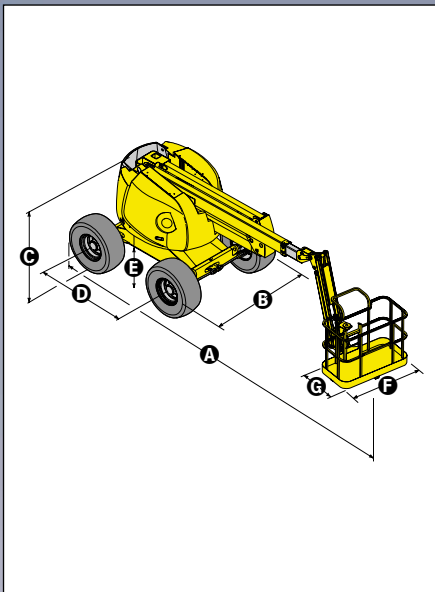
- 4 roues motrices et directrices à commandes simultanées
- Pneus larges 405 / 70 - R20
- Utilisation en extérieur: résiste à des vitesses de vent jusqu'à 60 km/h
- Bac moteur pivotant facilitant la maintenance
- Réservoir gas oil 72 l ; hauteur remplissage 1,50 m
- Contrôleur de dévers 5°
- Batteries de démarrage 12 V
- Groupe de secours électrique commandé depuis le panier
- Mise en roue libre
- Compteur horaire
- Blocage mécanique de l'orientation tourelle
- Anneaux d'élingage et de remorquage

OPTIONS & ACCESSOIRES

- Moteur essence/gaz (GM 1,6 L / 23 kW)
- Génératrice électrique embarquée 3,3 kW
- Prise dans le panier 230 V / 115 V - 16 A
- Panier large 2,3 x 0,80 m
- Pneus 385 / 65 - 22,5
- Bruiteur de translation
- Gyrophare
- Phare de travail
- Pot catalytique
- Module démarrage codé
- Huile hydraulique bio-dégradable

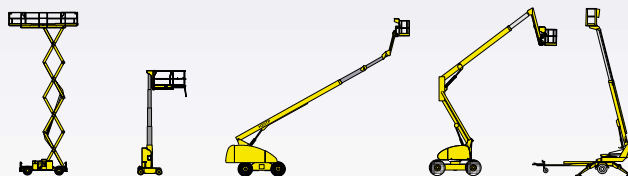


┌ D I S T R I B U É P A R ┐



CARACTERISTIQUES

	HA 16 PX	HA 18 PX
Hauteur de travail	16 m	17,3 m
Hauteur plate-forme	14 m	15,3 m
Déport maximum	9,20 m	10,60 m
Point d'articulation	6,60 m	
Capacité maximum	230 kg	
Débattement pendulaire	140° (+70° / -70°)	
A Longueur repos	6,95 m	7,60 m
B Largeur	2,30 m	
C Hauteur repos	2,20 m	
D Empattement	2 m	
E Garde au sol	40 cm	
F x G Dimensions plate-forme	1,8 m x 0,8 m	
Longueur transport	5,25 m	5,90 m
Hauteur transport	2,20 m	
Déport arrière	0	
Vitesse de translation	1,5 / 5,5 km/h	
Rayon de braquage extérieur	4 m	
Rayon de braquage intérieur	1,9 m	
Rotation tourelle	360° continue	
Rotation panier hydraulique	180°	
Moteur	Deutz Diesel 38 CV - 28 kW	
Pente maximum	50%	
Pneus gonflés mousse larges	405 / 70 - R20	
Réservoir hydraulique	100 l	
Réservoir gasoil	72 l	
Poids	7 240 kg	8 120 kg



Haulotte®

HA 16 PX HA 18 PX



- Max. 34 ft 9 in (10.60 m) horizontal outreach.
- 50% gradeability.
- 16 in (40 cm) ground clearance.
- Standard 4 wheel drive and steer.
- Soft, proportional and simultaneous movements.



HA 16 PX HA 18 PX

Articulated boom

The Haulotte® advantages

- 52 ft and 57 ft (16 and 18 m) working heights
- Hydraulic differential lock and 16 in (40 cm) ground clearance for improved rough terrain capability
- Gradeability up to 50%
- Continuous 360° turntable rotation
- 45 sec. lift speed to full height
- Full proportional controls and simultaneous boom functions improve productivity
- Load control in cage
- Improved working area through a positive / negative articulating fly jib with 140° movement
- Zero tailswing
- 180° hydraulic platform rotation
- Improved design for travel / transport (HA 16 PX: 5.25 m / 17 ft 3 in transport length)
- Robust, reliable and easy to maintain design

STANDARD FEATURES

- 4 wheel drive and steer
- Rotating engine tray for easier maintenance
- 72 l (16 gal) fuel tank; 1.50 m filling height
- 5° tilt alarm
- 12 V battery / electrical control system
- Electric emergency group in cage
- Free wheeling device
- Hourmeter
- Slewing block pin
- Towing hooks / lifting eyes

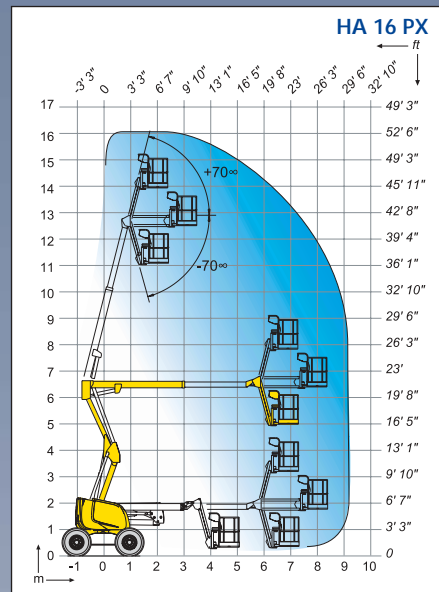
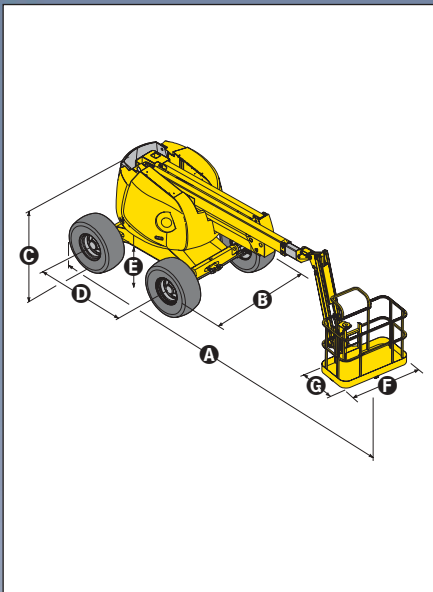
OPTIONS & ACCESSORIES

- Dual Gaz / Fuel engine (GM 1.6 L / 23 kW)
- 3.3 kW on-board generator
- 230 V / 115 V - 16 A power line in cage
- Large basket 91 x 32 in (2.3 x 0.80 m)
- Extra wide tyres 405/70-R20
- Travel alarm
- Rotating beacon
- Working light
- Catalytic exhaust
- Encoded starting device
- Biodegradable hydraulic oil



AS1418.10

┌ DISTRIBUTED BY ┐



SPECIFICATIONS

	HA 16 PX		HA 18 PX	
Working height	16.0 m	52 ft	17.3 m	56 ft 2 in
Platform height	14.0 m	46 ft	15.3 m	50 ft 2 in
Maximum outreach	9.2 m	30 ft 6 in	10.60 m	34 ft 9 in
Up and over clearance	6.60 m / 21 ft 8 in			
Platform capacity	230 kg / 507 lb			
Fly jib range of motion	140° (+70° / -70°)			
A Stowed length	6.95 m	22 ft 10 in	7.60 m	25 ft
B Width	2.30 m / 7 ft 6 in			
C Stowed height	2.20 m / 7 ft 3 in			
D Wheelbase	2.0 m / 6 ft 7 in			
E Ground clearance	40 cm / 16 in			
F x G platform size	1.8 m x 0.8 m / 71 in x 32 in			
Travel / transport length	5.25 m	17 ft 3 in	5.90 m	19 ft 4 in
Travel / transport height	2.20 m / 7 ft 3 in			
Tailswing	0			
Drive speed	1.5 / 5.5 km/h		0.9 / 3.4 mph	
Outside turning radius	4 m / 13 ft 1 in			
Inside turning radius	1.9 m / 6 ft 3 in			
Turntable rotation (continuous)	360°			
Hydraulic platform rotation	180°			
Engine	Deutz Diesel 38 CV (38 HP) – 28 kW			
Gradeability	50%			
Tyres (foam filled)	385/65-22.5			
Hydraulic tank	100 l / 22 gal			
Fuel tank	72 l / 16 gal			
Weight	7,240 kg	15,960 lb	8,120 kg	17,900 lb



Haulotte®